



# DZIAŁKI BEZPIECZNA PRZYSTAŃ DLA OWADÓW ZAPYLAJĄCYCH

## Działka przyjazna dla owadów zapylających – to proste!

Pszczoły i inne owady zapylające (m.in. pszczoły samotnice, murarki, trzmiele) są niezwykle pożyteczne. Od nich zależy życie na ziemi oraz bogactwo roślinne ogrodu i sadu, gdyż zapylają znaczną część otaczających nas roślin. Niestety, coraz trudniej jest im przetrwać we współczesnym świecie. Skala strat jest coraz większa. Pomóżmy im!

### Bez chemii

Będzie taniej i zdrowiej. Nie wypalajmy traw, liści i resztek roślinnych – przeznaczmy je na najcenniejszy na działce nawóz – kompost. Nie korzystajmy z chemicznych środków ochrony roślin. Jeśli zaś nie możemy się bez nich obyć, pamiętajmy o przestrzeganiu okresów prewencji (informacja na opakowaniu preparatu). Opryskiwanie roślin odwieczanych przez owady również prowadzi do wymierania pszczół. Nie wykonujmy oprysków w ciągu dnia, jedynie wieczorem, gdy owady nie zbierają już nektaru i pyłku.

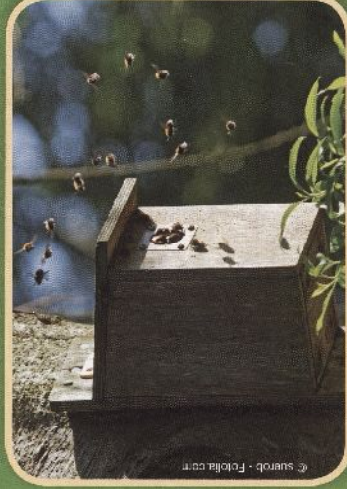
### Kwitnące rośliny

Dopilnujmy, aby na działce nieustannie kwitły rośliny dające pożywienie owadom. Zadbajmy także o bioróżnorodność oraz obecność roślin miododajnych (np. trzmielina, kalina, malwa, wrzos, nasturcja, nagietek, dalia, rudbekia, floks, aster, dziurka, niecierpek, szalówka, facella). Pamiętajmy o ziołach, dobre dla owadów są np. cząber, szalwia, lawenda, koper, kolendra.

### Spokojne zakątki

Owady potrzebują domu. Warto pozostawić dziki zakątek działki, gdzie znajdą bezpieczne schronienie. Pszczoły dziko żyjące najczęściej gniazdują w ziemi. Kawalki spróchniałego drewna także stanowią świetne schronienie.

## Domki dla owadów zapylających



### Trzmiele

Domki dla nich przypomina ten dla ptaków, ale jest płaski z niewielkim otworem z przodu. Budujemy go z niehebiowanych desek, wypełniamy mchem, słomą lub suchymi liśćmi. Musi być zadaszony.



### Murarki

Domki dla nich to gruba wiązka trzciny, bambusa lub słomy. Warto umieścić ją pod zadaszaniem. Murarki są niezwykle skutecznymi zapylaczami, powinniśmy je pokochać – nie żądla.



### Inne owady

Domki budujemy z gliny. Możemy wypełnić nią drewnianą ramkę i ponakłować ją pod różnymi kątami tak, by stworzyć sieć kanalików i otworów różnej grubości. Pamiętajmy, żeby go zadaszyc!



### Pszczoły miodne

Hodowane są w specjalnych ulach, a pszczelarze przez cały rok otaczają je troskliwą opieką. Obecnie pszczoły miodne nie mogą żyć bez pomocy pszczelarzy. Zanim postawi się na działce ul, konieczne jest uzyskanie wiedzy na temat hodowli pszczół.



GREENPEACE

Więcej w: miesięczniku „działkowiec”, na [www.pzd.pl](http://www.pzd.pl),  
[www.dzialkowiec.com.pl](http://www.dzialkowiec.com.pl), [www.greenpeace.pl/projekt\\_pszczola](http://www.greenpeace.pl/projekt_pszczola)