

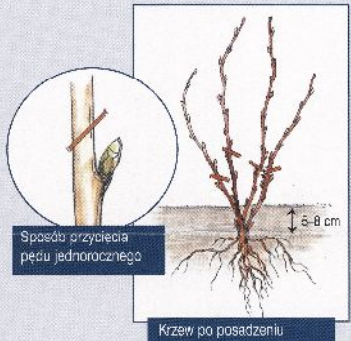


JAK ciąć krzewy jagodowe?



PORZECZKI I AGREST PO POSADZENIU

Wczesną wiosną wszystkie pędy należy przyciąć nad 2-3 oczkiem nad ziemią około 1 cm nad pąkiem. Ostatnie, czyli najwyższe pozostawione pąki na pędach powinny być skierowane na zewnątrz. Niedopuszczalne jest pozostawienie krzewów po posadzeniu bez przycięcia. U form piennych agrestu i porzeczki czarnej w pierwszym roku po posadzeniu skracamy pędy o 1/2-1/3 długości.

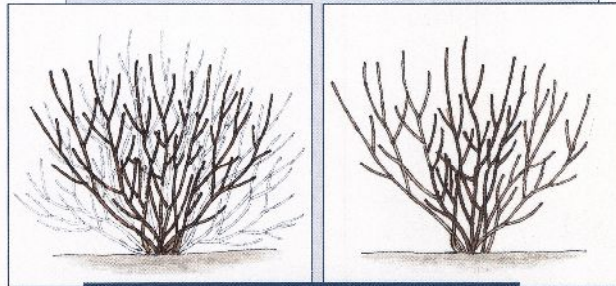


Sposób przycięcia pędu jednorocznego

Krzew po posadzeniu

PORZECZKA CZARNA

Najobficiej owocuje na pędach młodych, rocznych oraz pędach 2- i 3-letnich. W 2-3 roku po posadzeniu wycina się tylko pędy słabe, zagęszczające nadmiernie środek krzewu. Dobrze uformowany krzew składa się z 8-10 gałęzi szkieletowych, z których najstarsze nie powinny mieć więcej niż 3 lata. Od 4. roku po posadzeniu krzewy odmładza się wycinając u podstawy 3-4 pędy najstarsze, a na ich miejsce pozostawia się podobną liczbę najsilniejszych pędów rocznych.

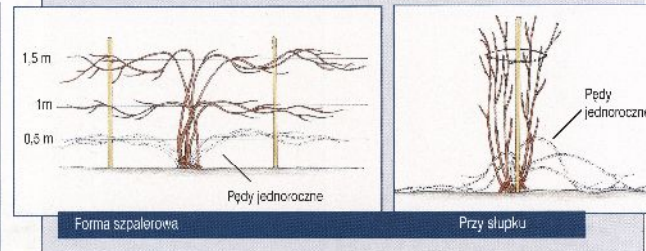


Owocujący krzew: przed cięciem

po cięciu

JĘŻYNA BEZKOLCOWA

Owocuje na pędach 2-letnich. Jeżyny można prowadzić przy paliku lub w systemie szpalerowym, który umożliwi równomierne rozłożenie owocujących pędów i dobre nasłonecznienie. Jesienią, po zakończonym zbiorze, należy wyciąć wszystkie pędy 2-letnie oraz słabe i cienkie pędy roczne. W krzewie pozostawia się najczęściej 5-8 pędów jednorocznych, u których boczne odgałęzienia skracają się na 20-30 cm.

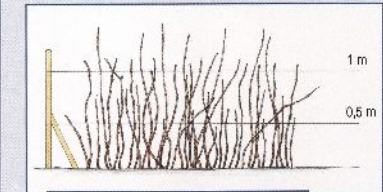


Forma szpalerowa

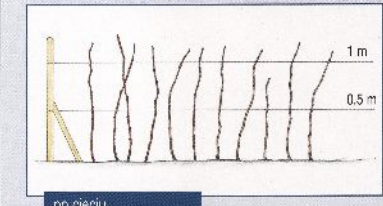
Przy słupku

MALINA

Po posadzeniu, wiosną, pęd sadzonki należy przyciąć tuż nad ziemią. W następnych sezonach u odmian tradycyjnych, owocujących na pędach 2-letnich, pędy te wycinamy zaraz po zbiorze (latem). W szpalerze pojedynczym na 1 mb rzędu pozostawia się 10-12 silnych pędów rocznych, z zachowaniem 8-10 cm odległości między nimi. Maliny powtarzające owocowanie najczęściej prowadzi się tylko na zbiór jesienią. Po zbiorze owoców późną jesienią lub wczesną wiosną wycina się wszystkie pędy tuż nad ziemią.



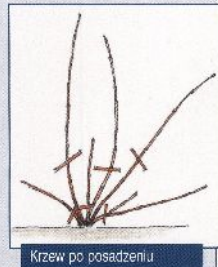
Odmiany tradycyjne: przed cięciem



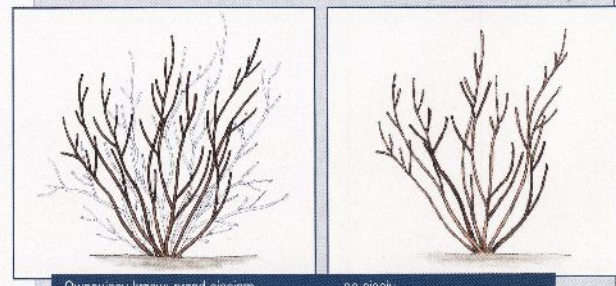
po cięciu

BORÓWKA WYSOKA

Po posadzeniu zostawiamy 3-4 najsilniejsze pędy, a pozostałe wycinamy. Jeśli wysadzamy rośliny w nie najlepsze warunki glebowe oraz bez możliwości podlewania, to pozostawione pędy należy przyciąć na 3-4 oczka nad ziemią. W pierwszym roku po posadzeniu nie dopuszczamy do owocowania - należy jak najwcześniej usunąć kwiatostany. Silniejsze cięcie rozpoczynamy od 5-6 roku, kiedy krzewy wejdą w okres pełnego owocowania. Wycinamy gałęzie najstarsze, pędy zagęszczające krzew, osadzone nisko nad ziemią, słabe.



Krzew po posadzeniu

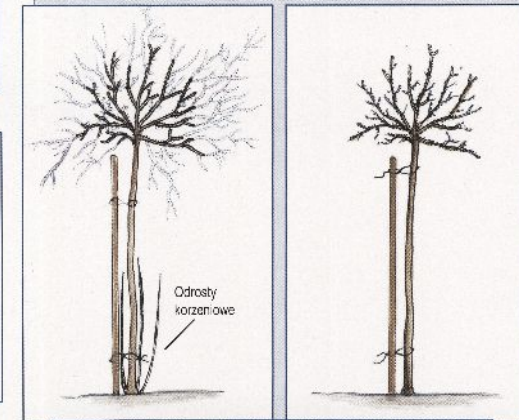


Owocujący krzew: przed cięciem

po cięciu

AGREST

Forma krzaczasta. Krzewy trze się podobnie jak porzeczki czarnej. Najlepiej owocują pędy 2-5-letnie. Wiosną od 2. roku po posadzeniu wycina się pędy, które wrosły do środka korony, słabe, porażone przez mączniaka lub płożące się. Po 3 latach formowanie jest zakończone, a korona powinna składać się z 8-10 gałęzi. Od 6. roku wycinamy 1-2 gałęzie najstarszych, a na ich miejsce pozostawiamy taką samą liczbę silnych, rocznych pędów. **Forma pienna.** Uformowana korona powinna składać się z 6-8 gałęzi. Corocznie należy wycinać pędy najstarsze, zagęszczające koronę, skracać pędy porażone przez mączniaka oraz pędy zbyt nisko zwisające. Tak samo prowadzi się pienne formy porzeczki czarnej i białej.

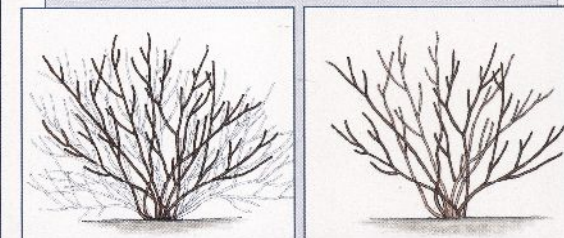


Forma pienna: przed cięciem

po cięciu

PORZECZKI CZERWONE I BIAŁE

Owocują głównie na krótkopędach wyrastających na pędach 2-4-letnich. W pierwszych latach krzewy prowadzi się podobnie jak porzeczki czarne. W okresie pełnego owocowania krzew powinien mieć 8-10 gałęzi szkieletowych. Od 5. roku wycina się u nasady 2-3 gałęzie najstarsze, pędy słabe i cienkie, zagęszczające krzew oraz położone blisko ziemi. Na ich miejsce pozostawiamy 2-4 młode, silne pędy.



Owocujący krzew: przed cięciem

po cięciu

Finansuje KR PZD ze środków Funduszu Oświatowego

Wydawca: **dziatkowiec** WYDAWNICTWO

Polecamy książki wydawnictwa „dziatkowiec”. Pełna oferta wydawnicza w każdym numerze miesięcznika „dziatkowiec” oraz na stronie internetowej www.dziatkowiec.com.pl