

Biedronki – drapieżne chrząszcze, spotykane najczęściej w pobliżu kolonii mszyc, gdzie żerują zjadając w ciągu swego życia kilkadziesiąt ich sznak. Oprócz mszyc, biedronki zjadają także różne stadia rozwojowe innych niewielkich owadów, a niektóre gatunki także przedziurkowców. Tylko młodziaki gąsienki biedronek są roślinozżerne. Jaja – są żółte, błyszczące, owalne, mniejsze i jaśniejsze zabarwione od jaj stonki ziemniaczanej. Składane są w ziołach liściastych od kilkunastu do kilkudziesięciu sztuk, najczęściej w pobliżu kolonii mszyc. Larwy – szare, fioletowe lub czarne, ruchliwe z jedną lub kilkoma parami żółtych, pomarańczowych lub białych plamek. Odżywiają się mszycami, a także innymi drobnymi owadami. W ciągu kikutyzgodniowego rozwoju jedna larwa zżera kilkadziesiąt mszyc.



Chrząszcze z rodziny biegaczowatych – ruchliwe, od 2 mm do kilku cm, najczęściej czarno, zielono lub fioletowo zabarwione, metalicznie błyszczące chrząszcze, przetrzymujące powierzchniennie ziemi w poszukiwaniu jaj owadów, mszyc, mrowek, larw muchobowek, gąsienic i poczwerek motyli, chrząszczy, dżdżownic i ślimaków. W ciągu swego życia jeden biegacz zżera (w zależności od gatunku) od kilkunastu do kilku tysięcy różnych stadiów rozwojowych głównie owadów.



Chrząszcze z rodziny trzyszczowatych – ruchliwe, latające chrząszcze odżywiające się – podobnie jak biegaczowate, różnymi owadami. Mniej licznie, od biegaczowatych, występują na naszych działkach.



Larwy przyszczarka mszycojada – beznogie, 1-2 mm, pomarańczowe lub jasno zabarwione larwy, żerujące pomiędzy mszycami lub pod nimi i przez to wysysające swoje ofiary. W ciągu rozwoju trwałego 2-3 tygodnie, jedna larwa przyszczarka zabija od kilkunastu do kilkudziesięciu mszyc.



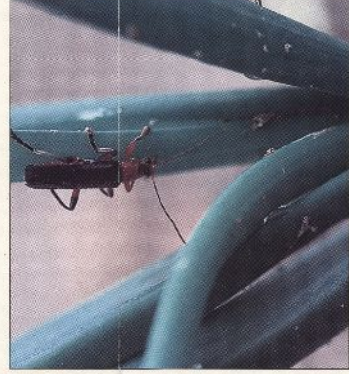
Aphidius ervi – paszorytnicza błonkówka przechodząca swój rozwój wewnątrz mszycy grochowej i innych dużych mszyc. Larwa tego parazytoida żeruje wewnątrz ciała mszycy zamieniając je we własny kokon – tzw. mumię.



Muchówki z rodziny bzygowatych – dorosłe bzygowate nie są drapieżne, odżywiają się pyłkiem i nektarem kwiatowym. Przypominają osy, są jednak dla człowieka całkowicie nieszkodliwe. Jaja składają w pobliżu kolonii mszyc. Larwa jest beznoga, bez wyraźnie wyodrębnionej głowy, długości kilku mm. Sprawnie poruszająca się larwa, po zra (wysysa) w ciągu kilkutygodniowego rozwoju od kilkusset do ponad tysiąca sztuk mszyc.



Chrząszcze z rodziny kusakowatych – najczęściej drobne chrząszcze, żyjące w głębi warstwie gleby, polujące na inne owady lub pasywniejsze (np. rydzienicy) na larwach i poczwarkach śmierek i innych owadów.



Chrząszcze z rodziny omomilkowatych – powszechnie spotykane drapieżne chrząszcze, atakujące różne drobne, młekte owady.



Skorarki – to owady prowadzące mrozy tryb życia, całkowicie niegroźne dla człowieka, odżywiającej się różnymi stadiami rozwojowymi drobnych owadów (jaja plemników, mszyc, miodówki itp.). Spodrykane często w liściach wczesniej zwiniętych przez mszycę. Sporadycznie żerują w owocach, najczęściej uszkodzonych przez inne, zwierzęta lub na kwiatkach (np. w kwiatach dala wygryzają podłużne otwory).



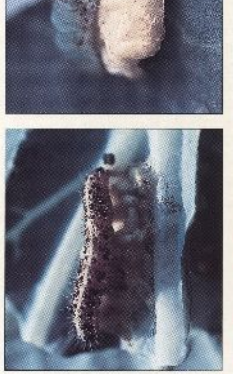
Diaeretiella rapae („żółte tulk” wśród mszyc) – powszechny paszorytniczy gatunek mszyc, spotykany często w koloniach mszyc kapuszcianej. Larwa tej drobnej błonki rozwija się wewnątrz ciała mszycy wykorzystując zewnętrzna powłokę ciała ofiary jako swój kokon. Po zrafi w połowie lata całkowicie zniszczyć kolonie mszyc.



Szczerkilina piaszkowa – duża błonkówka z rodziny grzebiaczowatych, paralizująca larwy i gąsienice owadów, które następnie umieszcza w nocce wygrzebanej w glebie, w której także składa jajo, zapewniając w ten sposób pokarm potomstwu.



Pluskwiak z rodziny tarczówkowatych – przedstawiciel licznej grupy mnielczyeli i większych drapieżnych pluskwiaków z rodziny dżubalkowatych, tarczówkowatych, tarczówkowatych wysysających inne owady. Drapieżne pluskwiaki zjadają seki przelatorów, mszyc, miodówek i innych owadów występujących m. in. na drzewach owocowych.



Barykarz bieliniak jest błonkówka, której larwy żerują i przechodzą rozwój w gąsienicach bielinków. Larwa zabija swoją ofiarę i opuszcza ją ciutko, gdy zakłóczy swój rozwój. W ciągu kilku godzin formuje wokół zamierającej gąsienicy kilkadziesiąt żółtych oprzędów. Barykarz bieliniak paszykuje najczęściej gąsienicę bielinka rzepnika.